



**ROLL-UP**

**elegance**



**TRE DIFFERENTI MISURE**



**Small**



**80X200**

**Medium**



**100X200**

**Large**

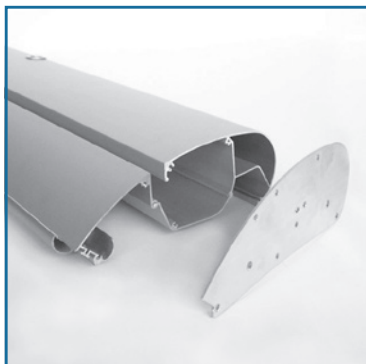


**120X200**





## CARATTERISTICHE



### STABILITÀ E ROBUSTEZZA

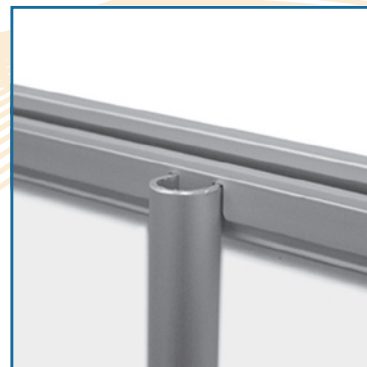
Ampia base in **ERGal** anodizzato spessore **2 mm**.

Piastre di rinforzo laterali in **ERGal** spessore **2 mm**.

Guida inserimento asta verticale.

### FACILITÀ DI MONTAGGIO

L'innesto diretto dell'asta tubolare sulla traversa facilita il montaggio, ed evita sganci accidentali, rotture, smarrimento di pezzi.



### QUALITÀ DI STAMPA

Stampa Eco-Solvent **1440dpi** su PVC telato 550gr/mq o tessuto; disponibili anche con certificato di reazione al fuoco - **ignifugo** classe 1.

### SICUREZZA-DURATA

#### Trasporto protetto:

borsa imbottita con maniglie in cordura e cuciture di rinforzo.

Scomparto per l'asta.

Disponibile imballo esterno.

Disponibili **TUTTI** i pezzi di ricambio.

